

Kartoffelanbau - eine Perspektive für ruandische Kooperativen?

Ruanda-Tag 12.12.2020

Elmar Schulte-Geldermann

The bottom half of the slide features a large, abstract graphic composed of two overlapping triangles. The triangle on the left is light green, and the triangle on the right is dark blue. They meet at a point in the center, creating a white triangular void.

Kurzvorstellung Elmar Schulte-Geldermann

Seit 1. November 2018 Professor für Ökologische Landwirtschaft an der TH Bingen



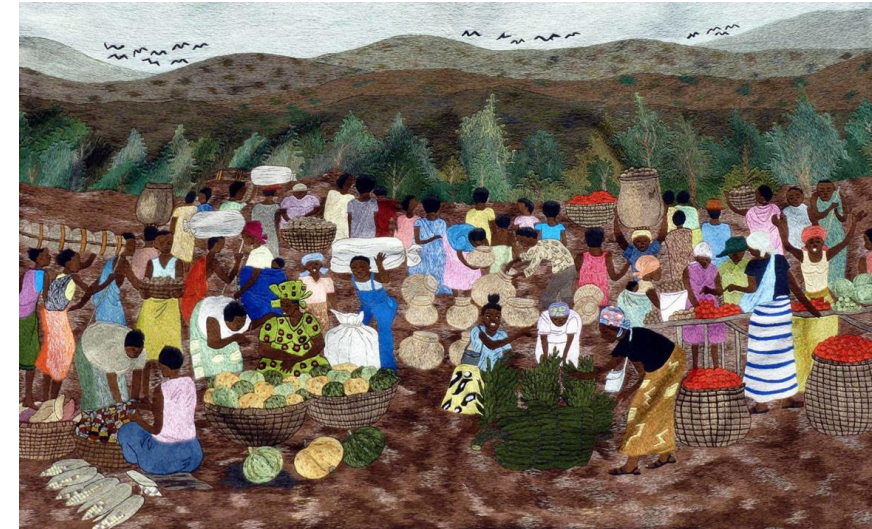
April 2009- Oktober 2018: **International Potato Center (CIP) sub-Sahara Afrika, Nairobi, Kenia – Leiter des Kartoffelprograms für Afrika – inkl. Rwanda**

2003-2009: **Universität Kassel Fachgebiet Ökologische Agrarwissenschaften, Witzenhausen**

Konzept für die Zusammenarbeit des Landes RP und Ruanda im Bereich der Landwirtschaft 2021 - 2023

Vorhaben c.) „Unterstützung einer landwirtschaftlichen Genossenschaft in Ruanda als Demoprojekt für eine marktorientierte Entwicklung des Landwirtschaftssektors in Ruanda“

- Zusammenarbeit zwischen INES-Ruhengeri und TH Bingen
 - Analyse (in Teilen bereits durchgeführt).
 - auf Basis der Ergebnisse dieser Analyse sollten zwei bis drei bestehende Genossenschaften als Demobetriebe ausgewählt werden und bis Ende 2022 eine detaillierte Fallstudie zur Optimierung der Produktion und der Einkaufs- und Vermarktungsstruktur der Genossenschaft erfolgen.
 - nachfolgend sollten Erste Maßnahmen zur Optimierung vor Ort eingeführt werden.



Masterarbeit Joseph Uwimana TH Bingen,
03.2020

EVALUATION OF THE QUALITY AND AVAILABILITY OF POTATO SEED TO RESPOND TO THE DYNAMICS OF FARMER'S NEEDS AND PRODUCTION INCREASE IN COMMUNITIES OF MUSANZE DISTRICT, RWANDA.



Figure 7: A farm of Tuzamurane farmer cooperative.
Located in Kinigi sector (Own picture)

Warum Kooperativen?

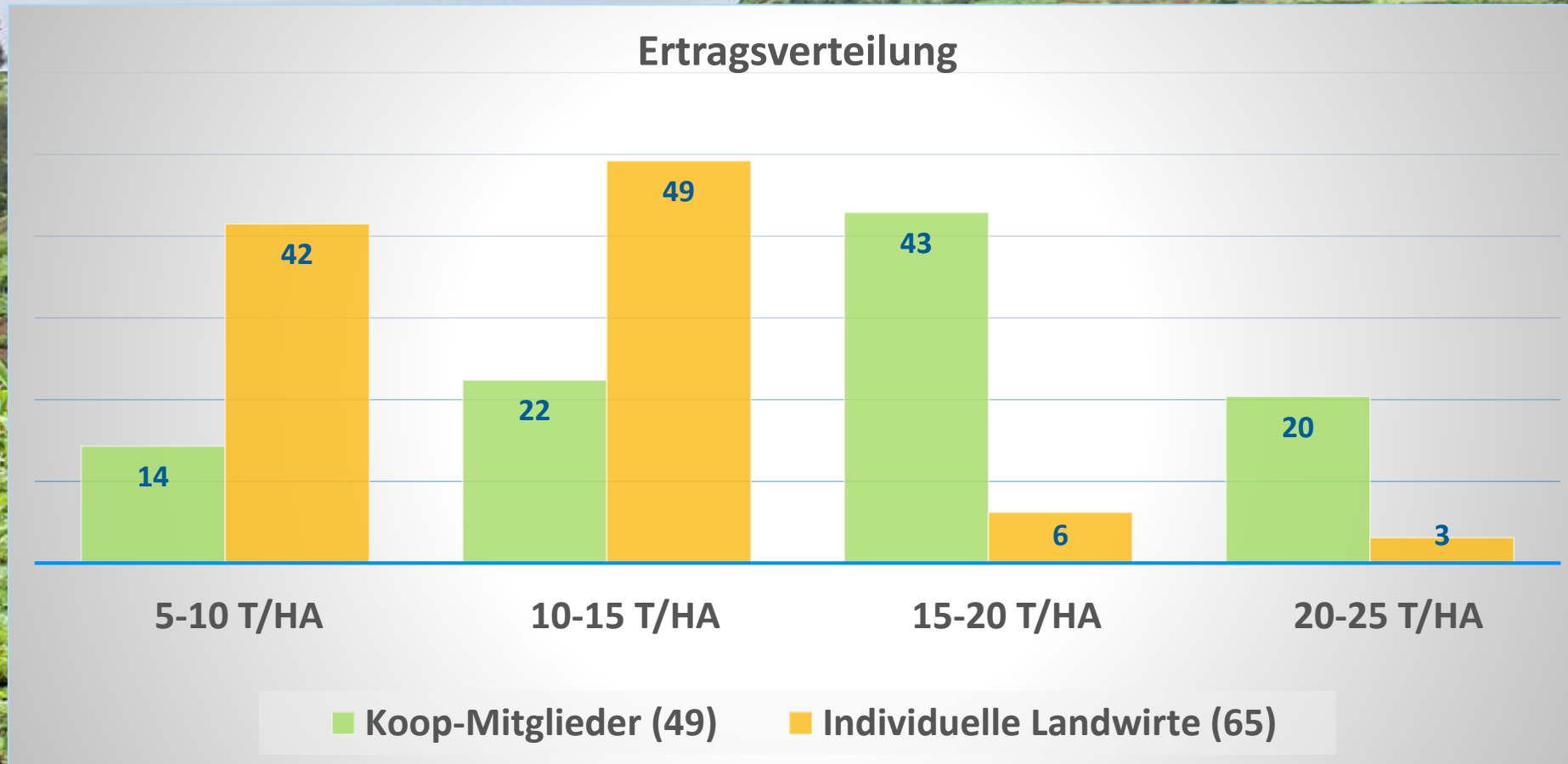
Was sind die Vorteile

Ergebnisse Masterarbeit
Joseph Uwimana
TH Bingen, 03.2020



Gemeinsames Lernen
Zugang zu Pflanzgut
Zugang zu staatlichen Beratung
Eigene Vermehrung
Zugang zu Innovationen und Beratung
Gemeinsamer Einkauf von Inputs
Gemeinsame Vermarktung
Solidarischer Risikoausgleich
Interessenverband von Kooperativen

In Kooperativen organisierte Landwirte sind erfolgreicher



Masterarbeit Joseph Uwimana TH Bingen, 03.2020

In Kooperativen organisierte Landwirte sind erfolgreicher

Mitglieder von Kooperativen

- Investieren in gesundem Pflanzgut
- nutzten Sorten deren Pflanzgutpreis relativ hoch ist, welche aber auch nachfragt sind und einen deutlich höheren Preis erzielen.

Pflanzgut - qualität	Koop-Mitglieder %	Nicht –Mitglieder %
niedrig	24.5	76.9
hoch	75.5	23.1

Mitglied einer Kooperative	Sorte				
	Kinigi	Kirundo	Twihaze	Kuruseke	Peko
Ja	55.1	32.6	12.2	0	0
Nein	32.3	38.5	12.3	9.2	7.7

NEWS

Farmers decry high cost of potato seeds



By Emmanuel Ntirenganya Published : June 09, 2020



Farmers select irish potato seeds. / Photo: Net.

A kilogramme of (Irish) potato seeds has increased to Rwf700 from between Rwf400 and Rwf500 in the last farming season which ended in February 2020, according to the Federation of Irish Potato farmers' cooperatives in Rwanda.

Kooperativen haben eine Stimme

Murakoze/Danke für Ihre Aufmerksamkeit

